

# Tjiko

[www.tjiko.de](http://www.tjiko.de)

# Individualität beginnt ab Stückzahl eins\_

Das Modulbad

2026

# Wir sind Tjiko\_

**Bauen verlangt klare Strukturen. Steigende Komplexität, hohe Koordinationsanforderungen und wirtschaftliche Unsicherheiten stellen Projekte vor neue Herausforderungen.**

Wir denken Prozesse neu und schaffen verlässliche Abläufe. Durch strukturierte Planung, reduzierte Komplexität und den Einsatz nachhaltiger Holzbauweise entstehen ganzheitliche Lösungen für Bäder, die termingerecht umgesetzt werden. Ein zentraler Ansprechpartner begleitet jedes Projekt – von der Idee bis zur Abnahme.

Individuell gedacht. In Deutschland gefertigt. Ab Stückzahl Eins.



**Tjiko-Modulbäder**, individuell und handwerklich in Deutschland gefertigt.



Leitung Dominik Serke, Matthias Hermann & Yannik Sturm sowie 50 Mitarbeitende bei Tjiko

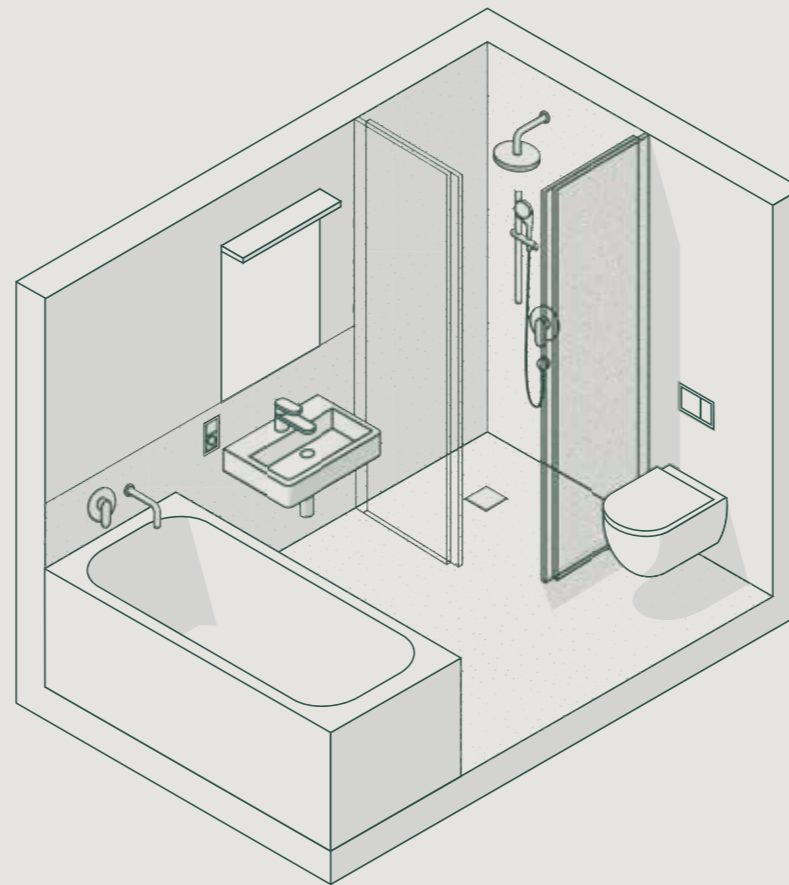
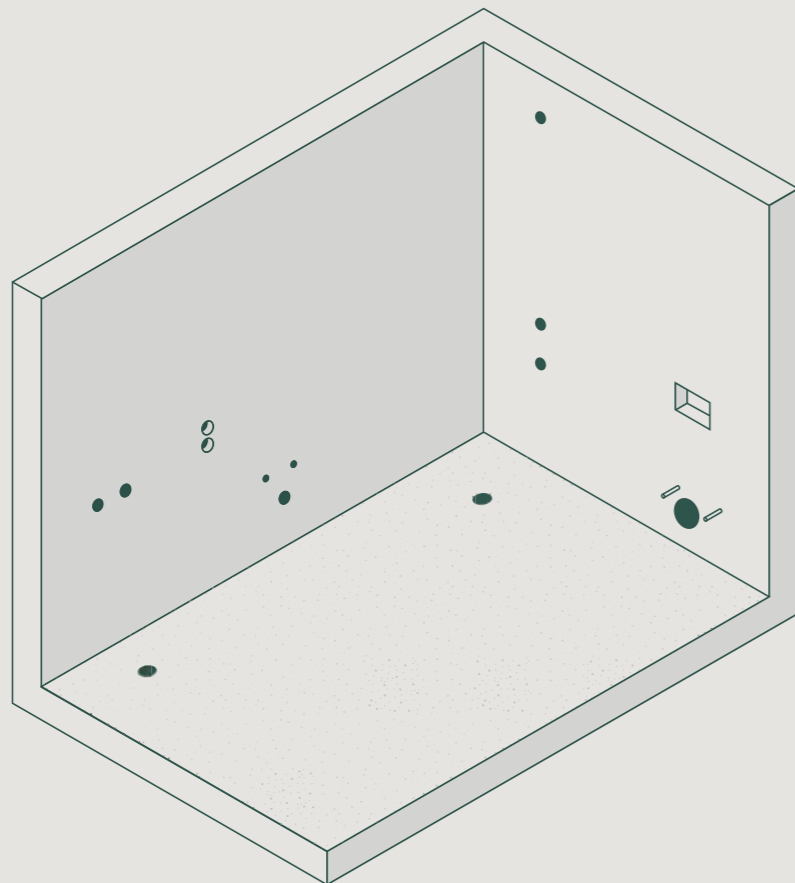
Der Prozess \_\_\_\_\_ S.04  
 Die Modelle \_\_\_\_\_ S.06  
 Die Designlinien \_\_\_\_\_ S. 18  
 Die Technik \_\_\_\_\_ S. 38

# Der Prozess\_

## In 3 Schritten zu Ihrem Tjiko- Modulbad

Die Tjiko-Badmodule werden ab Stückzahl 1 bezugsfertig geliefert – vollständig ausgestattet und perfekt auf Ihr Bauvorhaben abgestimmt.

Jedes Modul umfasst alle erforderlichen Ausführungen, von Abdichtungen über Boden- und Wandbeläge bis hin zu Deckenoberflächen. Auch sämtliche Installationen für Sanitär, Elektrik, Heizung und Lüftung – bis zu den Übergabepunkten – sind integriert.



### Schritt\_01

Auswahl des Modells einschließlich Grundfläche, Ausstattung und technischer Add-Ons, unterstützt durch zentrale Informations- und Preisübersichten.

### Schritt\_02

Im nächsten Schritt wird die Designlinie festgelegt, Armaturen und Oberflächen definiert, und das Gesamtbild in Bezug auf Design und Optik final gestaltet.

### Schritt\_03

Nach der Fertigung der Module erfolgt eine durchgehende Qualitätssicherung und Verpackung sowie die Just-in-time-Lieferung innerhalb von 15 Wochen.

# Die Modelle\_

## Was sind Modelle?

Ein Modell beschreibt, wie die Ausstattungsgruppen (Baden, Duschen, Waschen, Waschmaschine, WC) angeordnet werden. Es gibt 14 Grundmodelle, die kleinstmöglich geplant wurden und dabei alle Anforderungen erfüllen. Das kommt dem immer knapper werdenden Wohnraum zugute. Aber es geht auch größer. Konfigurieren Sie ihr Bad auch gerne in Ihrer Wunschgröße.

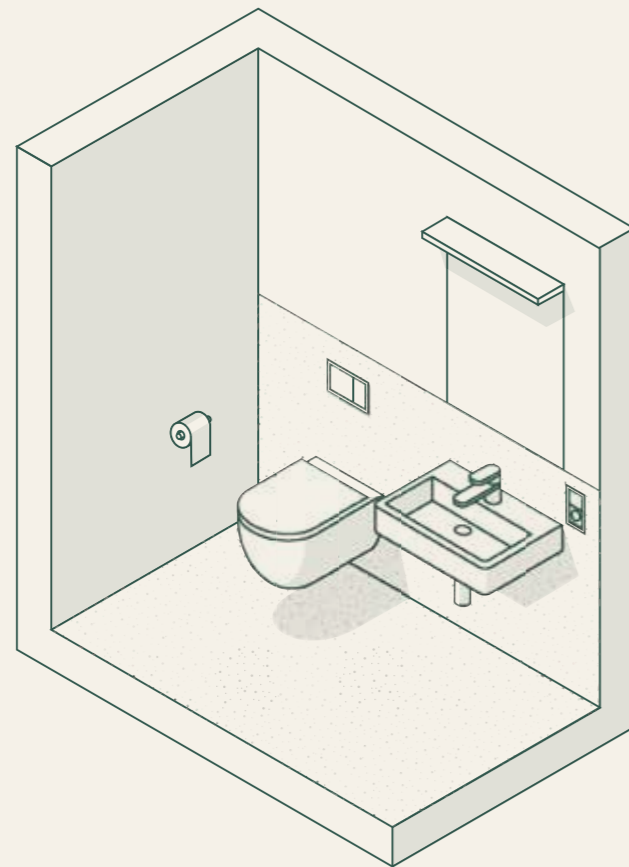
## Wieso gibt es Modelle?

Der definierte Aufbau sorgt für höchste Produktqualität, reduziert Kosten und minimiert Risiken. Standardisierte Prozesse und konsequentes Qualitätsmanagement gewährleisten Sicherheit und Zuverlässigkeit vor sowie hinter den Fliesen. Für Sie bedeutet das weniger Planungsaufwand, reibungslose Abläufe auf der Baustelle und Einsparungen bei Zeit, Kosten und Aufwand.

guest_____	S.08
slim_____	S.08
walk-in_____	S. 10
relax_____	S. 12
family_____	S. 12
open_____	S. 14
Add-ons_____	S. 16



# guest & slim\_



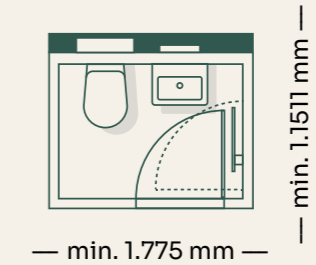
## Maximaler Komfort auf minimalem Raum.

Die modularen Bäder „guest“ & „slim“ vereinen alles, was ein modernes Gäste-WC braucht, auf kleinstem Raum. Durchdacht geplant, hochwertig umgesetzt und funktional bis ins Detail bieten die Module höchsten Komfort bei minimalem Platzbedarf. Effizient, flexibel und kompromisslos in Qualität und Design.

## I2 guest



**Brutto** 2,68 m<sup>2</sup>  
**Netto** 1,93 m<sup>2</sup>  
**Gewicht** ca. 1.100 kg



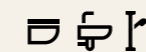
## L2 guest



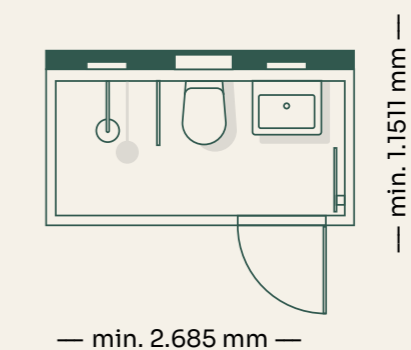
**Brutto** 2,77 m<sup>2</sup>  
**Netto** 1,89 m<sup>2</sup>  
**Gewicht** ca. 1.100 kg



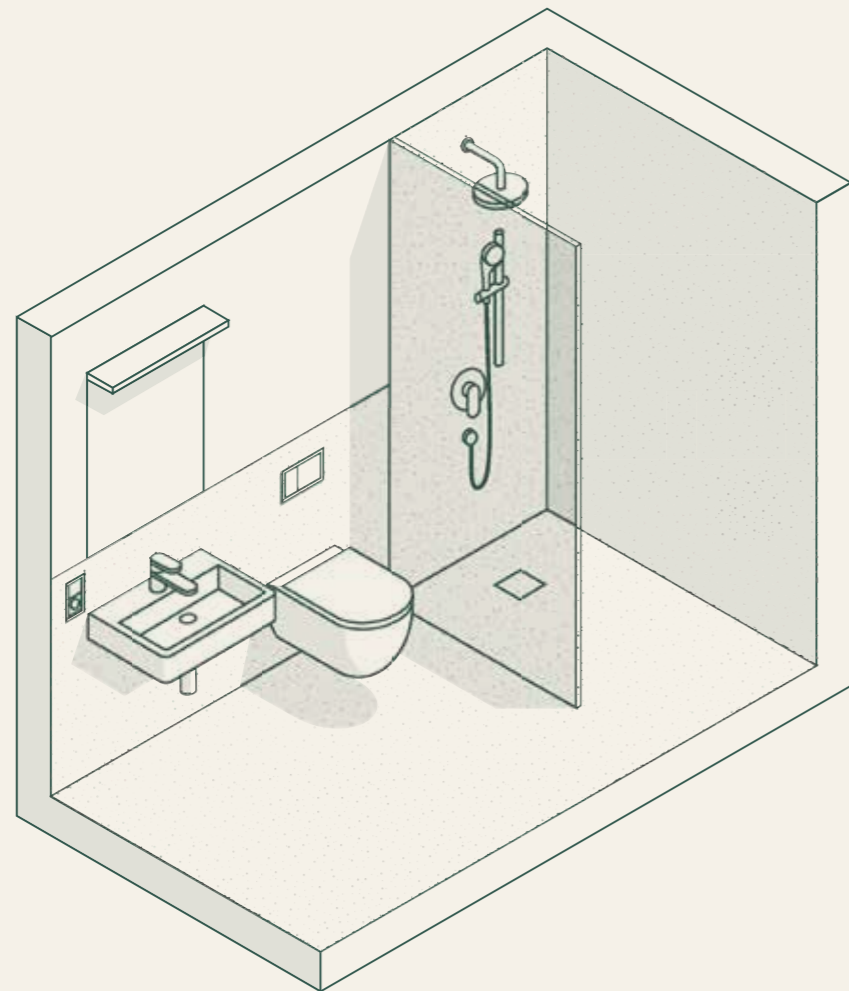
## I3 slim



**Brutto** 4,06 m<sup>2</sup>  
**Netto** 3,01 m<sup>2</sup>  
**Gewicht** ca. 1.500 kg



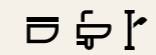
# walk-in\_



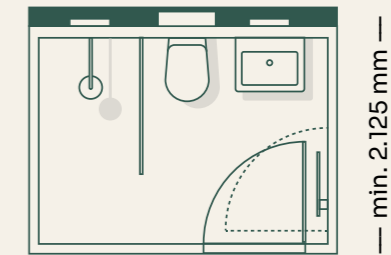
## Mehr Raum zur Entfaltung.

Die modularen Bäder „walk-in“ verbinden WC, Waschtisch und eine frei begehbare Dusche zu einem stimmigen Gesamtkonzept. Großzügig geplant, klar strukturiert und funktional gestaltet bieten sie ein offenes Raumgefühl und hohen Nutzungskomfort. Durchdacht umgesetzt, flexibel einsetzbar und exzellent ausgeführt.

## I3 walk-in



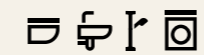
**Brutto** 5,71 m<sup>2</sup>  
**Netto** 4,56 m<sup>2</sup>  
**Gewicht** ca. 1.900 kg



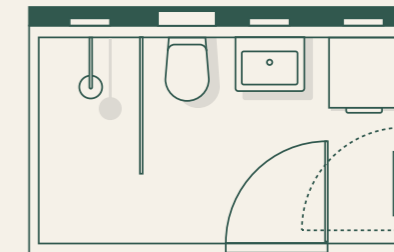
— min. 2.685 mm —

— min. 2.125 mm —

## I4 walk-in



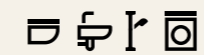
**Brutto** 7,11 m<sup>2</sup>  
**Netto** 5,76 m<sup>2</sup>  
**Gewicht** ca. 2.200 kg



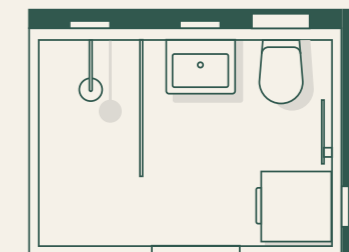
— min. 3.345 mm —

— min. 2.125 mm —

## L4 walk-in



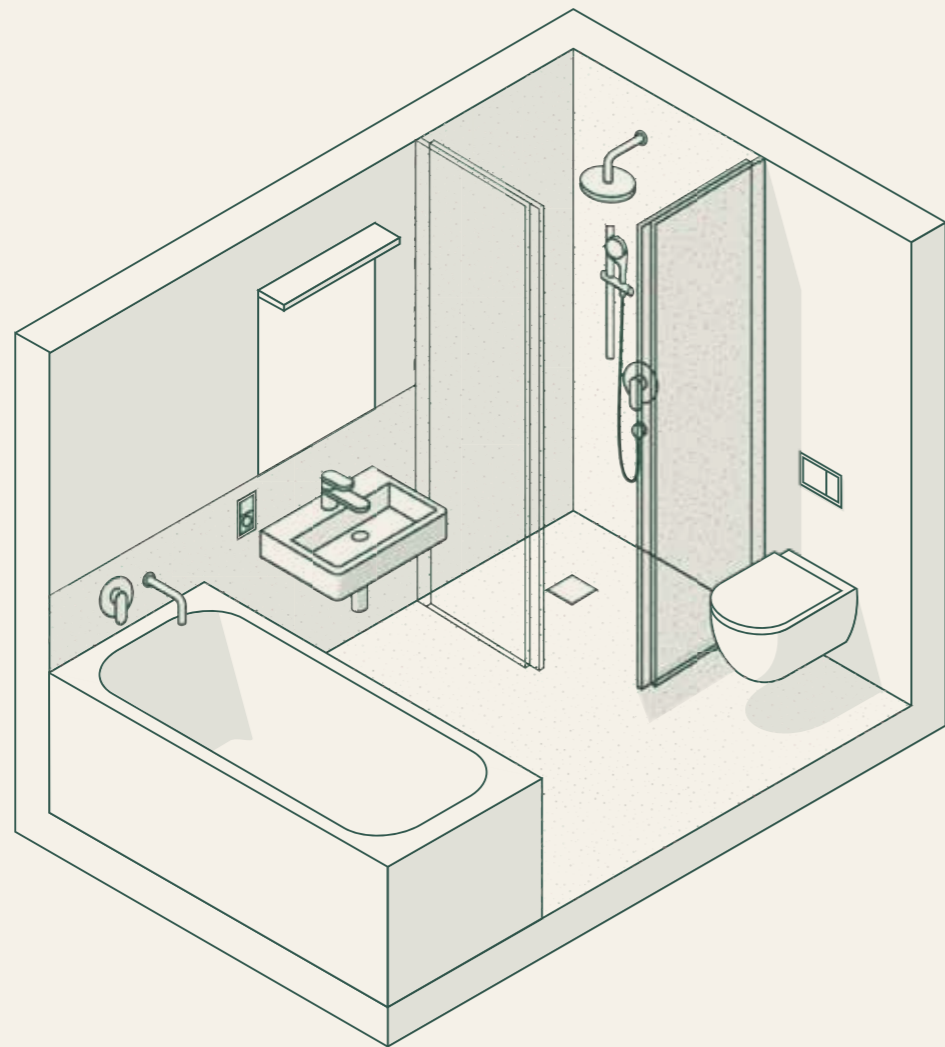
**Brutto** 6,20 m<sup>2</sup>  
**Netto** 4,81 m<sup>2</sup>  
**Gewicht** ca. 2.000 kg



— min. 2.825 mm —

— min. 2.195 mm —

# relax & family\_



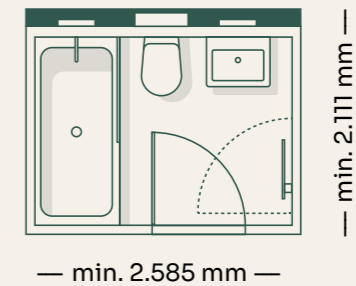
**Mehr Raum für Entspannung und Alltag.**

Die modularen Bäder „relax“ und „family“ erweitern das Konzept um eine integrierte Badewanne und bieten zusätzlichen Komfort. Ergänzt durch die optionale Vorbereitung für einen Waschmaschinenanschluss, passt sich dieses Modell flexibel an sich wandelnde Lebenssituationen – vom Single-Haushalt bis zur Familiennutzung – an und erfüllt dabei höchste Ansprüche.

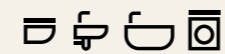
## I3 relax



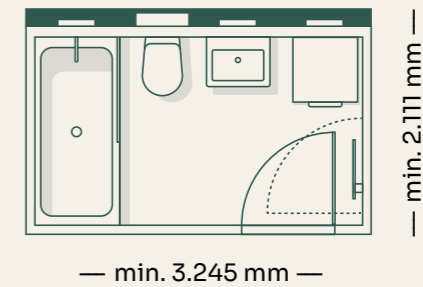
**Brutto** 5,46 m<sup>2</sup>  
**Netto** 4,35 m<sup>2</sup>  
**Gewicht** ca. 1.900 kg



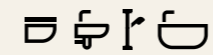
## I4 relax



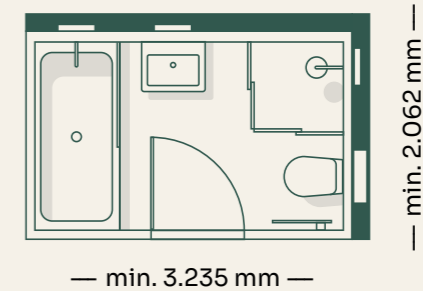
**Brutto** 6,85 m<sup>2</sup>  
**Netto** 5,53 m<sup>2</sup>  
**Gewicht** ca. 2.200 kg



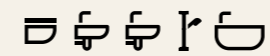
## L4 family



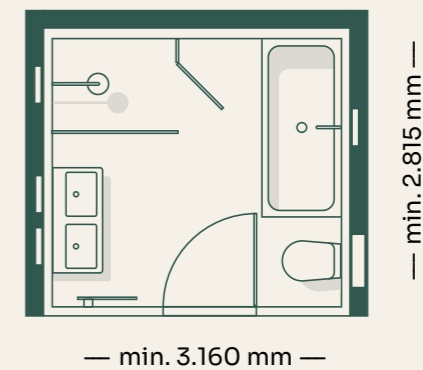
**Brutto** 6,67 m<sup>2</sup>  
**Netto** 5,24 m<sup>2</sup>  
**Gewicht** ca. 2.100 kg



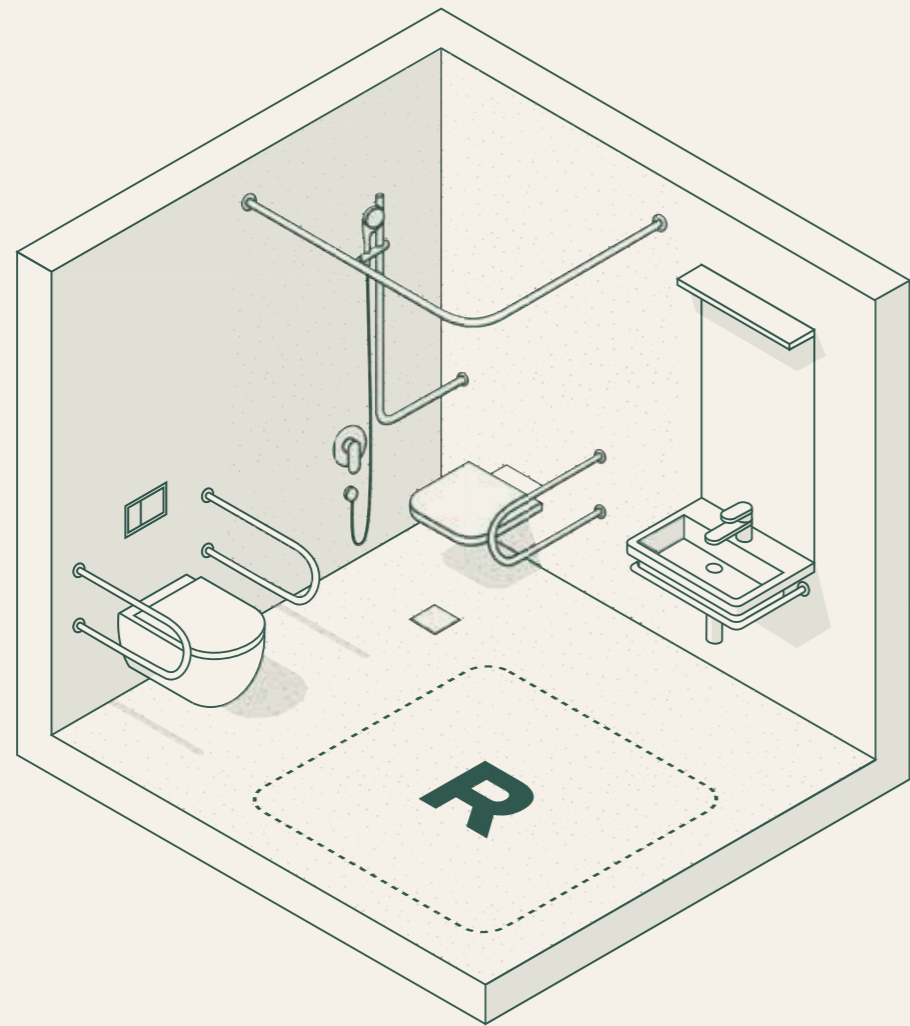
## U5 family



**Brutto** 8,90 m<sup>2</sup>  
**Netto** 7,00 m<sup>2</sup>  
**Gewicht** ca. 2.500 kg



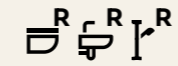
# open<sup>R</sup> & open<sup>+</sup>



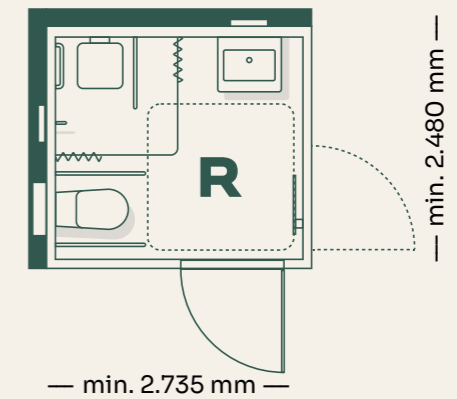
## Die Barrierefreien

- R** Bewegungsfläche 150 x 150 cm gemäß DIN 18040-2 „R-Standard“. Praxisorientierte Umsetzung, sowie individuelle Konfiguration, mit Halte- und Stützgriffe möglich.
- +** Diese Modelle verfügen über eine Bewegungsfläche von 120 x 120 cm, und erfüllen eine Vielzahl von Förderkriterien. Sie lassen sich durch nachrüstbare Griffe und Ausstattungserweiterungen flexibel an veränderte Anforderungen anpassen.

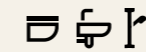
## L3 open<sup>R</sup>



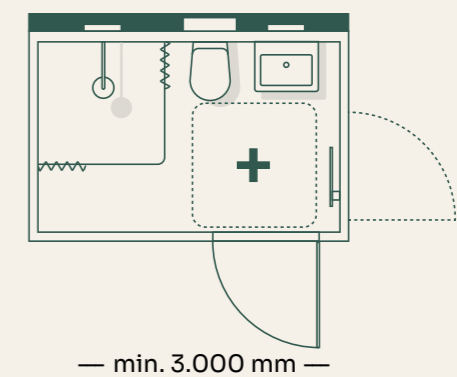
**Brutto** 6,78 m<sup>2</sup>  
**Netto** 5,34 m<sup>2</sup>  
**Gewicht** ca. 2.100 kg



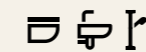
## I3 open<sup>+</sup>



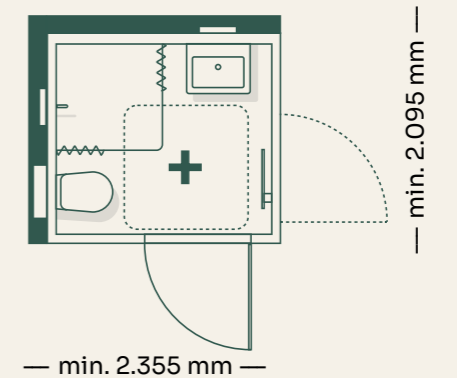
**Brutto** 6,38 m<sup>2</sup>  
**Netto** 5,13 m<sup>2</sup>  
**Gewicht** ca. 2.000 kg



## L3 open<sup>+</sup>



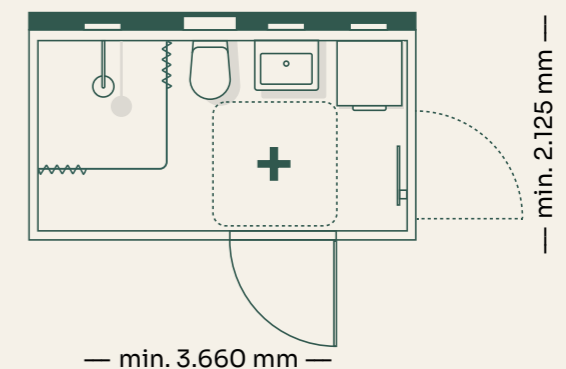
**Brutto** 5,17 m<sup>2</sup>  
**Netto** 3,73 m<sup>2</sup>  
**Gewicht** ca. 1.900 kg



## I4 open<sup>+</sup>



**Brutto** 7,78 m<sup>2</sup>  
**Netto** 6,33 m<sup>2</sup>  
**Gewicht** ca. 2.300 kg

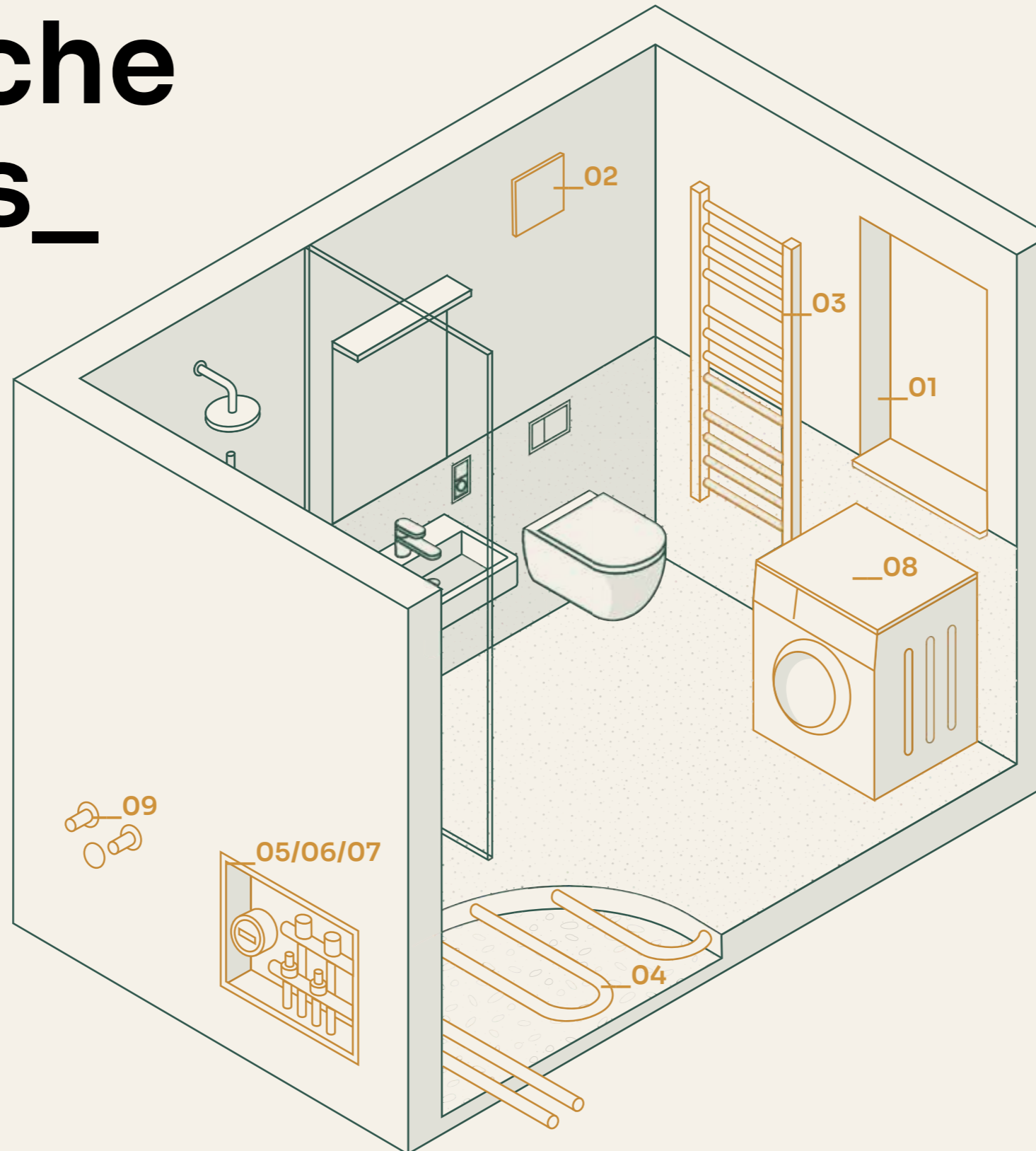


# Technische Add-ons\_

Ein Add-On ergänzt oder erweitert die bestehende Ausstattung um technische und baurelevante Elemente. Dadurch lässt sich das Bad noch eleganter, komfortabler oder funktionaler gestalten.

Technische Add-ons sind unter anderem eine erweiterte Grundfläche, ein zusätzlicher Fensterausschnitt, ein Lüfter, Badheizkörper, ergänzende Anschlüsse (Waschmaschine bzw. externer Küchenanschluss), ein Heizkreisverteiler, ein Absperrventil, oder eine Fußbodenheizung (wasserführend bzw. elektrisch).

Sie möchten weitere Ergänzungen?  
Sprechen Sie uns an, wir finden eine Lösung!



01\_\_ Fensterausschnitt

02\_\_ Lüfter

03\_\_ Badheizkörper

04\_\_ Fußbodenheizung  
(wasserführend/elektrisch)

05\_\_ Heizkreisverteiler

06\_\_ Absperrventil

07\_\_ Wasserzähler

08\_\_ Waschmaschinenanschluss

09\_\_ Küchenanschluss (extern)

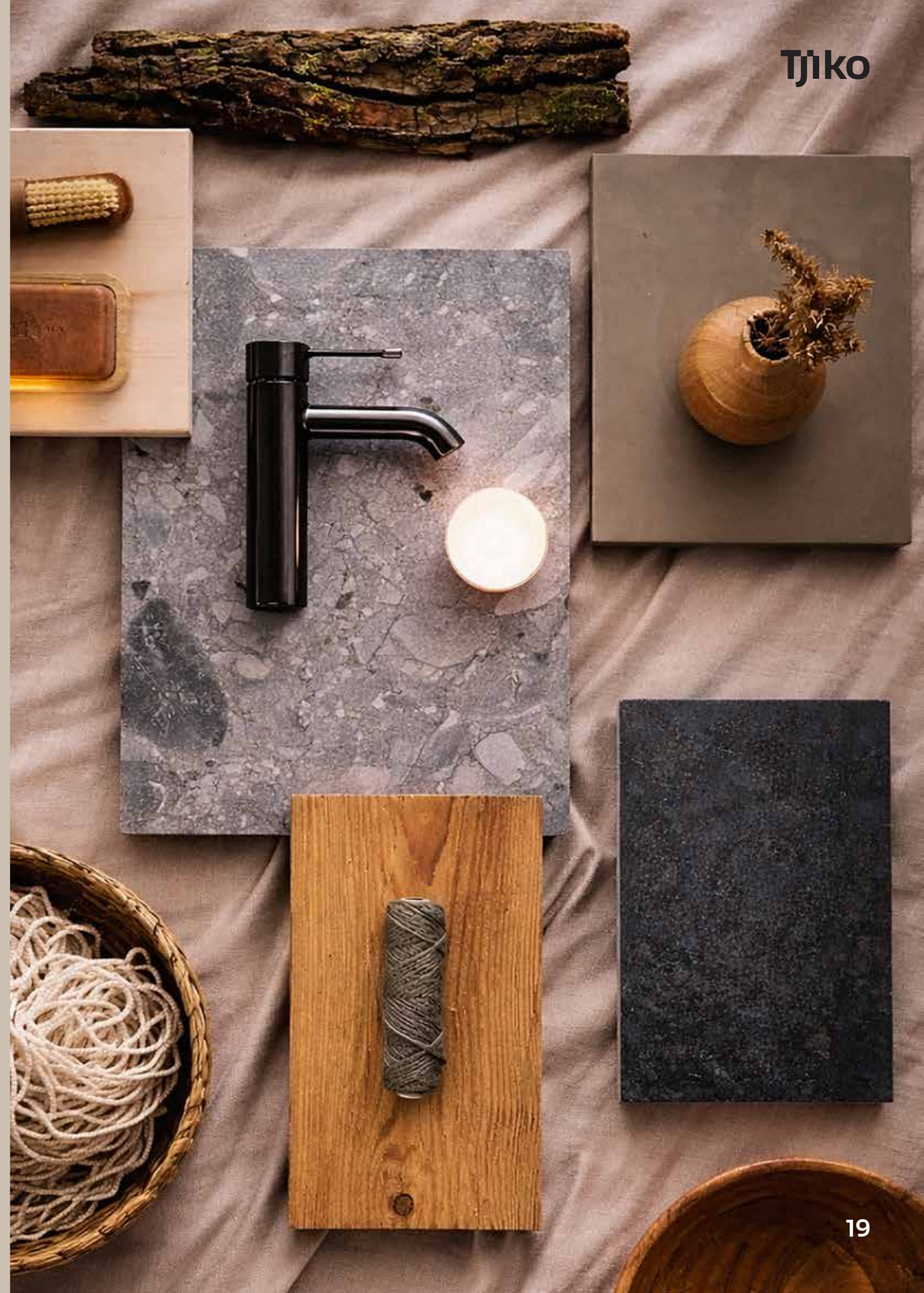
# Die Design- linien\_

Die Designlinien erzählen Geschichten von besonderen Orten. Benannt nach Städten und Landschaften wie Zermatt, Melbourne oder Vancouver spiegeln sie deren Materialien, Farben und Lebensgefühl wider.

So entstehen Badezimmer mit Charakter – emotional, individuell und inspiriert von der Atmosphäre einzigartiger Orte.

Melbourne_____	S.20
Zermatt_____	S.24
Osaka_____	S.28
Vancouver_____	S.30
Inverness_____	S.32
Oberflächen_____	S.34
Upgrades_____	S.36

— Hochwertige Keramik, Naturhölzer und edle Armaturen formen **Badezimmer mit unverwechselbarem Charakter.**



# Melbourne\_

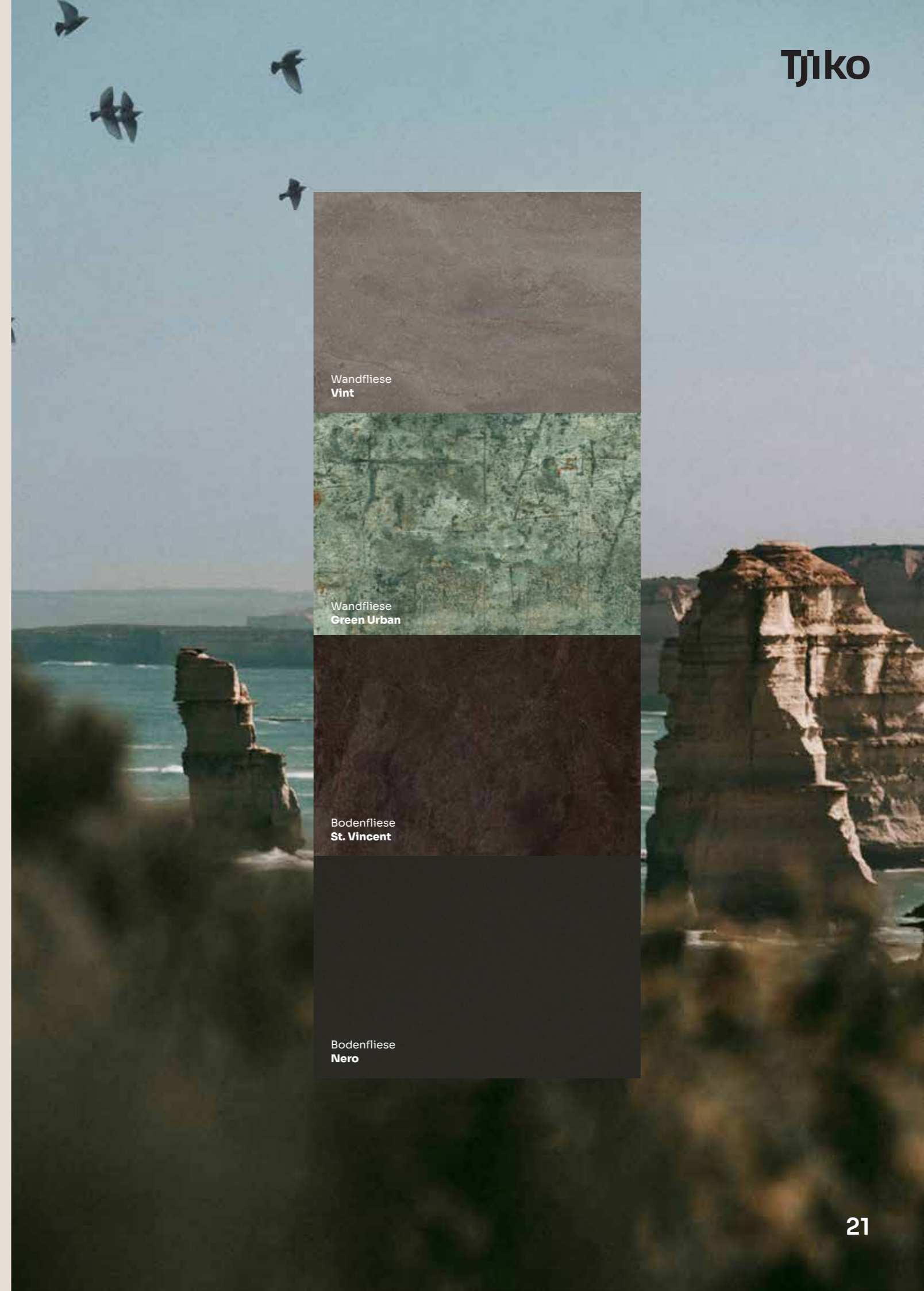


— Modulbad Melbourne, Modell 13 walk-in

## Die wilde Eleganz der Küstenlandschaft.

Inspiziert von Klippen, salziger Meeresluft und der natürlichen Tiefe der Küste: Gedämpfte Grün- und Grautöne bilden eine ruhige Grundlage und verbinden sich mit klaren Linien zu einem harmonischen Gesamtbild.

Ergänzt durch feine Gold-Nuancen, die der Gestaltung eine zeitlose, elegante Ausstrahlung verleihen – und Erinnerungen an einen Sonnenuntergang über dem Ozean wecken.



Wandfliese  
Vint

Wandfliese  
Green Urban

Bodenfliese  
St. Vincent

Bodenfliese  
Nero

**Armatur**  
Axor Uno

**Waschtisch**  
Laufen Living

**WC**  
Laufen Kartell

**Elektroserie**  
Gira Esprit Glas



— Harmonisch abgestimmte Farben und hochwertige Details verstärken das Gefühl von Ruhe und Eleganz.



# Zermatt\_



— Modulbad Zermatt

## Eine Hommage an die alpine Natur.

Geprägt von markanten Felsformationen, rauen Steinoberflächen und den gedämpften Farben der Bergwelt bringt Zermatt die Kraft und Ursprünglichkeit der Alpen in das Bad.

Erdige Grau-, Stein- und Naturtöne schaffen eine ruhige, erdende Atmosphäre, die Geborgenheit und Stärke zugleich ausstrahlt – ein Rückzugsort, der die Stille der Berge fühlbar macht.



Bodenfliese  
Ground

Wandfliese  
Iseo

Wandfliese  
Tabak



— Die Kombination aus natürlichen Strukturen macht das Bad zu einem Ort, an dem die Kraft der Alpen lebendig wird.



**Armatur**  
Grohe Essence

**Waschtisch**  
Laufen Kartell

**WC**  
Laufen Kartell

**Elektroserie**  
Gira E2



# Osaka\_



**Armatur**  
hansgrohe  
Vernis Blend

**Waschtisch**  
FOR - MyStyle

**WC**  
FOR - MyStyle

**Elektroserie**  
Gira E2

— Sanfte Grau- und Naturtöne, klare Linien und subtile Kontraste.



Boden- &  
Wandfliese  
**Moon**

Boden- &  
Wandfliese  
**Champagne**

Boden- &  
Wandfliese  
**Concreto**

Bodenfliese  
**Ground**

**Eine Designlinie,  
die Ruhe und  
Balance ausstrahlt.**

Inspiriert von der japanischen Natur, von moosbedeckten Steinen, stillen Gärten und der sanften Klarheit traditioneller Architektur bringt sie eine Atmosphäre der Achtsamkeit und Reduktion ins Bad.

Zurückhaltende Grau- und Naturtöne, feine Texturen und ausgewogene Kontraste schaffen einen Ort der Stille und Harmonie – reduziert, klar und zugleich warm, wie ein Moment der Ruhe mitten im pulsierenden Osaka.

# Vancouver\_



**Armatur**  
Grohe -  
Essence

**Waschtisch**  
Grohe -  
Cube Keramik

**WC**  
Grohe -  
Euro Keramik Basic

**Elektroserie**  
Gira E2



— Unzählige Farben, Muster und Strukturen ermöglichen ein Bad, das Persönlichkeit und Charakter ausstrahlt.



Designwand

Boden- &  
Wandfliese  
**Moon**

Boden- &  
Wandfliese  
**Champagne**

Boden- &  
Wandfliese  
**Concreto**

Bodenfliese  
**Grund**

## Lebendige Leichtigkeit der Westküste.

Angelehnt an schimmerndes Wasser, die Weite des Himmels und das Zusammenspiel von Meer, Wald und Licht rund um Vancouver schafft sie ein Bad voller Frische, Offenheit und natürlicher Dynamik.

Graunuanzen und lebendige Farbakzente schaffen eine moderne, luftige Atmosphäre, die Energie und Ruhe vereint – ein Rückzugsort, der die Farben und das Licht der Küstenlandschaft widerspiegelt.

# Inverness\_



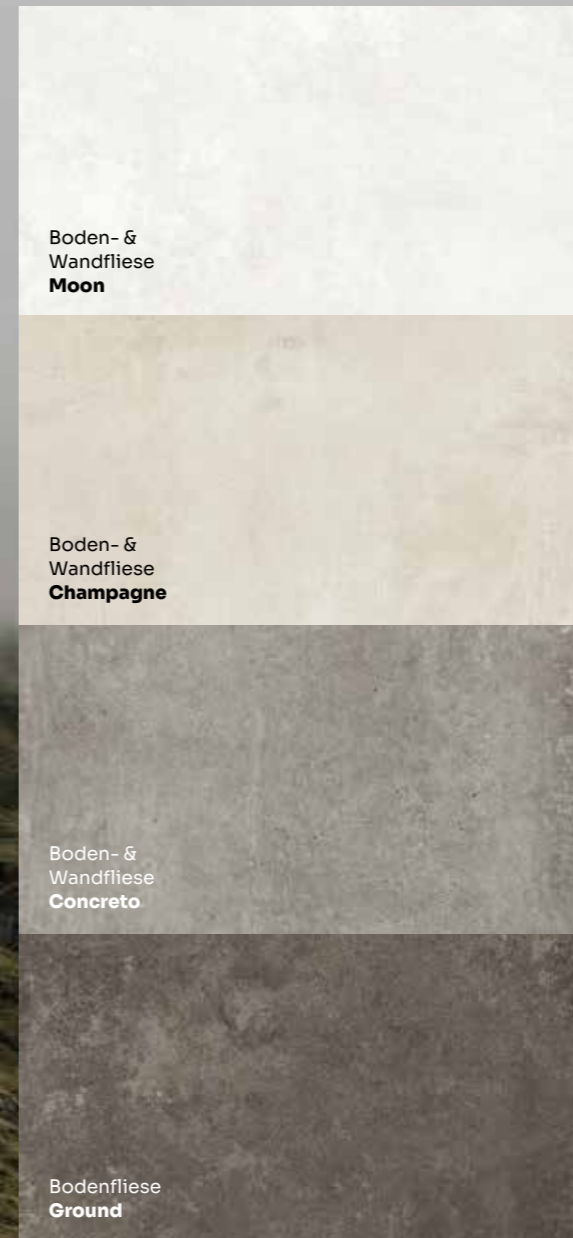
**Armatur**  
hansgrohe  
Vernis Blend

**Waschtisch**  
Diana - M100

**WC**  
Diana - S100

**Elektroserie**  
Gira E2

— Die Verbindung von natürlichen Texturen und purer Keramik verleiht dem Bad eine reduzierte, zeitlose Eleganz.



Boden- &  
Wandfliese  
**Moon**

Boden- &  
Wandfliese  
**Champagne**

Boden- &  
Wandfliese  
**Concreto**

Bodenfliese  
**Ground**

## Die mystische Kraft der Highlands.

Die nebelverhangenen Hügel, stillen Seen und vom Wind geformten Landschaften rund um Inverness spiegeln die raue, ursprüngliche Natur der Highlands im Bad wider.

Tiefe Grau- und Steintöne, erdige Nuancen und markante Texturen schaffen eine atmosphärische Ruhe, die Geborgenheit und Weite zugleich vermittelt – ein Rückzugsort, der die Stille und Magie der schottischen Highlands spürbar macht.

# Die Oberflächen\_

## Spürbare Qualität und vielfältige gestalterische Möglichkeiten.

Bei unseren Oberflächen achten wir auf höchste Qualität und Funktionalität. Raumhohe, Großformatige Keramikfliesen schaffen nicht nur einen klaren, großzügigen Raumeindruck – sie sind zudem robust und pflegeleicht.

Alternativ gibt es eine große Auswahl an SPC-Wandbelägen. Dieses hochtechnologische Material besteht aus einer Mischung aus Mineralpulver und Polymeren und ist besonders für Feuchträume geeignet.



Die aktuelle  
Materialkollektion

## Großformatige Feinsteinzeug-Keramikfliesen

Die Fliesen aus durchgesintertem, hochverdichtetem Feinsteinzeug sind für Boden- und Wandflächen konzipiert und tragen dank großzügiger, fugenreduzierter Formate zu einem ruhigen Raumeindruck bei. Die dichte, porenfreie Struktur macht das Material nahezu wasserundurchlässig und ideal für den Einsatz in Bädern und Feuchträumen. Die Oberfläche überzeugt durch hohe chemische Beständigkeit und mechanische Belastbarkeit und gilt als besonders kratzfest sowie temperaturbeständig.

## SPC-Wandbeläge

(Stone Polymer Composite)

Großformatige SPC-Wandoberflächen vereinen die Vorteile verschiedener Materialien in einem Produkt. Ihre mineralisch geprägte Materialzusammensetzung gewährleistet hohe Formstabilität und Unempfindlichkeit gegenüber Temperaturschwankungen, während Polymerbestandteile Bruchsicherheit sowie Beständigkeit gegenüber Reinigungsmitteln und UV-Strahlung garantieren. Vollständig wasserfest, sind die Oberflächen zudem hygienisch und pflegeleicht.

## Weißflächen

Matt weiße Wandflächen außerhalb des Spritzwasserbereichs sind in zwei Ausführungen erhältlich. Die leicht strukturierte, gestrichene Oberfläche vermittelt eine hochwertige Optik, während die Variante mit widerstandsfähiger Beschichtung besonders feuchtigkeitsbeständig und gut zu Reinigen ist.

## Holzdecke

Die leicht weiß pigmentierte Holzlasur schützt die sichtbare CLT-Decke zuverlässig vor UV-Strahlung und Feuchtigkeit. Dennoch bleibt die natürliche Holzstruktur sichtbar und verleiht der Decke ein warmes, lebendiges Erscheinungsbild.

# Individualität durch Upgrades\_

**Gezielte Erweiterungen der Designlinie steigern Ästhetik, Komfort und Funktionalität des Badezimmers und ermöglichen eine flexible Anpassung an unterschiedliche Bedürfnisse.**

Zusätzliche Ausstattungen in der Dusche wie eine Regendusche, ein praktischer Seifenkorb, geflieste Eckablagen oder eine elegante Duschnische schaffen mehr Komfort und Ordnung im Alltag.

Ergänzend sorgen durchdachte Möbel-Upgrades für zusätzlichen Stauraum: wandintegrierte Nischenmöbel, Unterschränke für den Waschtisch sowie funktionale Spiegelschränke verbinden Design und Funktion. So wächst Ihr Bad mit Ihren Ansprüchen – flexibel, hochwertig und individuell.



\_\_ Die geflieste Duschnische lässt sich individuell gestalten und verbindet Funktionalität mit edler Optik.



\_\_ Die Regendusche mit großzügigem Wasserfall-Effekt sorgt für ein gleichmäßiges, wohltuendes Duscherlebnis.



\_\_ In die Wand eingelassene Spiegelschränke und Nischenmöbel schaffen zusätzliche Unterbringungsmöglichkeiten.



\_\_ Maßgefertigte Möbelstücke bieten funktionalen Stauraum und unterstreichen den Charakter des Bades.

# Die Technik\_

## Plug & Play

Die Badmodule werden mit klar definierten technischen Vorgaben geplant, vorbereitet und geschossweise per Kran eingehoben. Präzise Einbauanleitungen, abgestimmte Schnittstellen und frühzeitige Planung sorgen für einen reibungslosen, sicheren Ablauf auf der Baustelle.

Das RAL-Gütezeichen bestätigt die hohe Prozess- und Produktqualität der Tjiko-Modulbäder. Regelmäßige Prüfungen durch unabhängige Stellen gewährleisten transparente, reproduzierbare und verlässliche Standards – für modulare Bäder, auf die Sie sich in jeder Hinsicht verlassen können.

Modulschnitt_____	S.42
Leitungen_____	S.44
Einhub & Montage_____	S.46
Referenzen_____	S.48

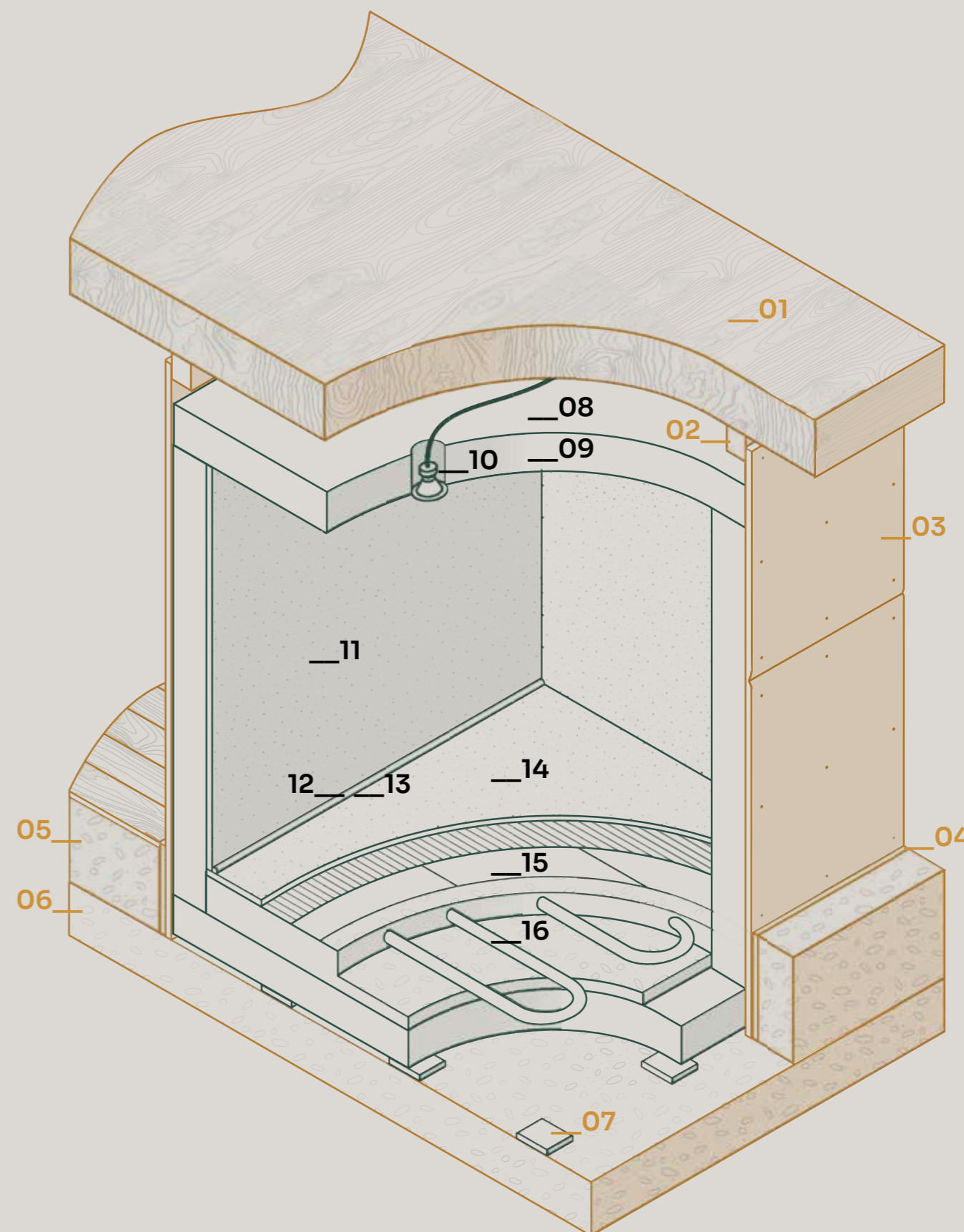
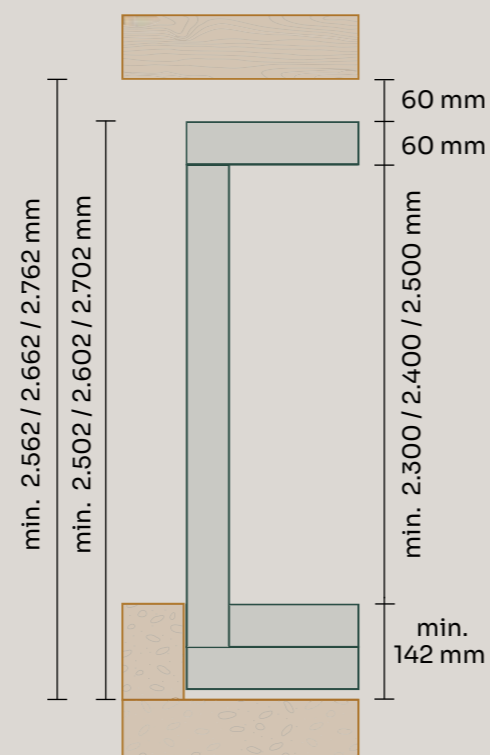


# Made in Germany\_



\_\_ **Alles aus einer Hand.** Da alle Gewerke, perfekt abgestimmt, in unser Fertigungsstraße zusammenarbeiten, können wir über den gesamten Fertigungsprozess für höchste Qualität garantieren.

# Der Modulschnitt



01\_\_ Rohdecke

02\_\_ Entkoppelter  
Deckenanschluss

03\_\_ Äußere Bepankung

04\_\_ Montage  
Randdämmstreifen

05\_\_ Fußbodenaufbau

06\_\_ Rohdecke

07\_\_ Schalllager

08\_\_ Luft zwischen Modul  
und Rohdecke

09\_\_ UV-beständige  
lasierte Holzdecke

10 \_\_ Wechselbare LED-Spots

11 \_\_ Wandaufbau mit Vollformat-  
fliese im Spritzwasserbereich

12 \_\_ Silikon Wartungsfuge

13 \_\_ Schnittschutz hinter  
der Silikonfuge

14 \_\_ Vollformatfliese

15 \_\_ Abdichtungsbahn

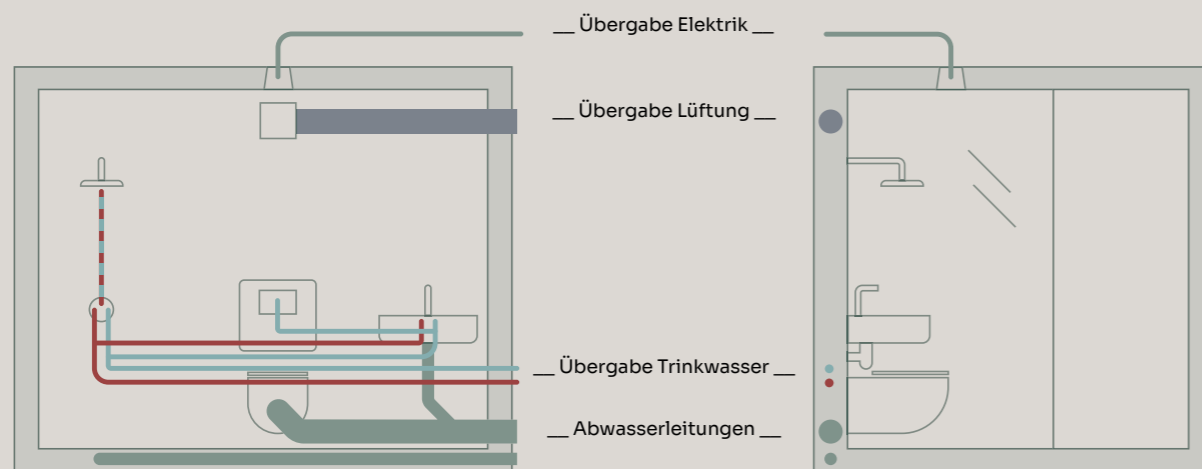
16 \_\_ Fußbodenheizung

— bauseits auszuführen



Alle technischen  
Informationen

# Die Leitungen\_



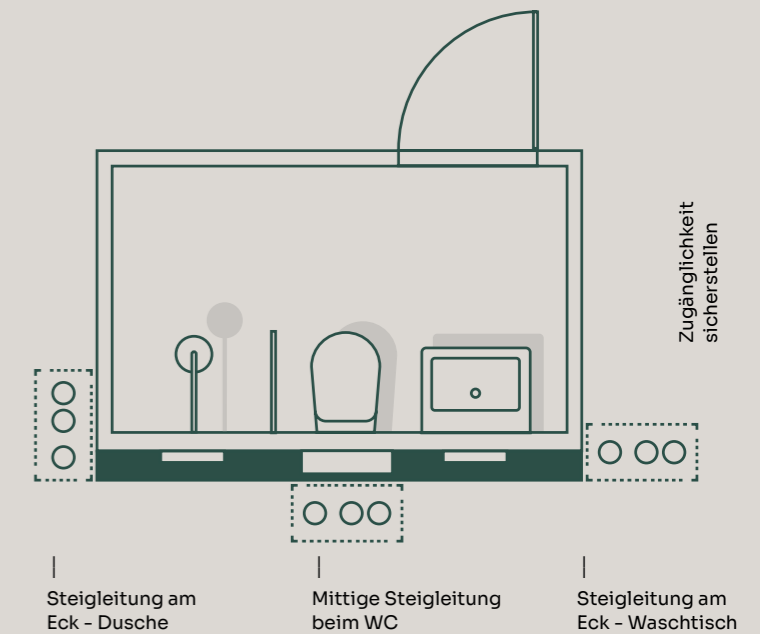
## HLS-Leitungen

Effizient integriert und klar geführt: Die HLS-Leitungen sind vollständig in die Installationsebene des Badmoduls integriert und übersichtlich geführt. Die Ansichten von hinten und von rechts veranschaulichen die kompakte Anordnung aller relevanten Leitungen und Übergabepunkte und erleichtern Planung, Koordination und Anschluss auf der Baustelle.

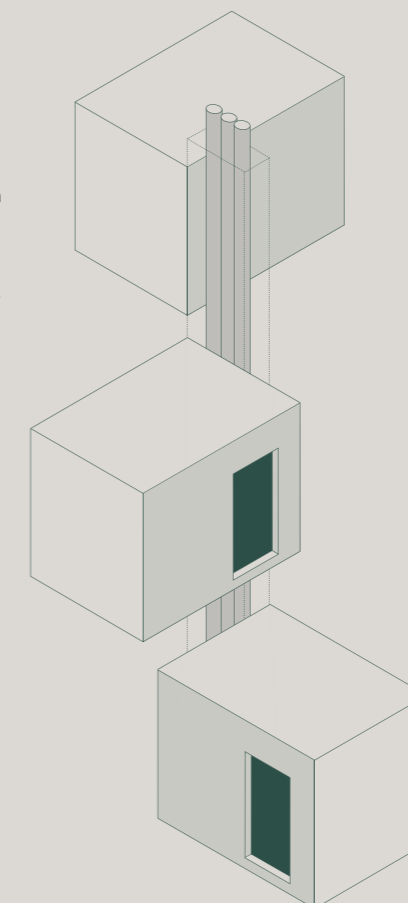
## Übergabepunkte vom Modul zu den Leitungen

Die Module werden so vorbereitet, dass die Leitungen mit der definierten Überlänge an der gewünschten Position liegen und bauseits einfach und schnell angeschlossen werden können.

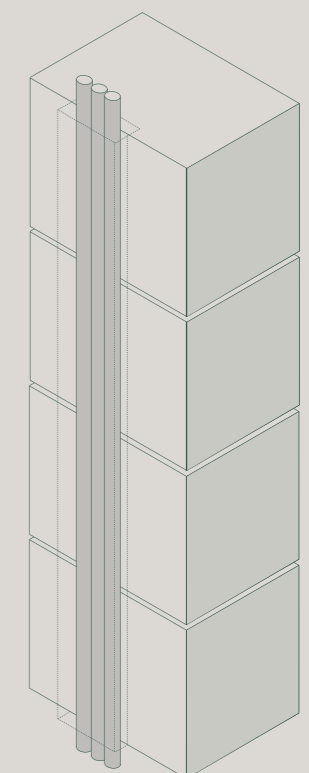
Die Zugänglichkeit der Schächte und Übergabepunkte muss gegeben sein, damit die jeweiligen Gewerke bauseits die Schächte inkl. Brandschott montieren und die Leitungen der Module darauf anschließen können.



\_\_ Bei der seitlichen Steigleitung können die Module um die Steigleitung bzw. um den Schacht frei angeordnet werden.



\_\_ Bei der mittigen Steigleitung werden die Modulbäder für den Anschluss genau übereinander angeordnet.





Die Modulbäder werden vorgefertigt angeliefert, per Kran präzise eingehoben, fachgerecht montiert sowie angeschlossen.



# Einhub & Montage\_

## Zufahrts- möglichkeit

Gleichen Sie die Durchfahrten mit den Transportmaßen ab und stellen Sie die Zufahrtsmöglichkeit vor Ort sicher.

## Einhub

Prüfen Sie, ob der Kran auf das Gewicht der Module ausgelegt ist.

## Einbau

Nivellieren Sie den Boden und platzieren Sie das Modul genau. Beauftragen Sie für die Installation der HLS- und Elektroanschlüsse qualifiziertes Fachpersonal.

## Lagerung (optional)

Sorgen Sie im Falle einer temporären Zwischenlagerung für eine ebene, trockene und verdichtete Fläche (+/- 1 cm). Die Module bleiben verpackt und werden auf den Schaumstofflagern positioniert. Sorgen Sie, falls nötig, für einen zusätzlichen Wetterschutz.

# Ein Blick auf Badmodule, die begeistern.

Unsere Projekte sprechen für sich: Jedes Tjiko-Badmodul vereint Innovation, Qualität und Design. Von individuellen Kundenlösungen ab Stückzahl 1 bis hin zu großen Bauvorhaben: Wir zeigen Ihnen, wie unsere Fertigbäder in der Praxis funktionieren und Menschen begeistern. Lassen Sie sich inspirieren von unseren realisierten Projekten, Auszeichnungen und Highlights aus der Branche.



## Projekt Chaletdorf Aschau



<b>Baujahr</b> 2024	<b>Architekt</b> brüderl Architektur GmbH	<b>Anzahl Module</b> 12 Module
<b>Land</b> Deutschland	<b>Bauunternehmen</b> Holzbau Wörndl	<b>Anzahl Typen</b> 2 Typen
<b>Gebäudegattung/ Objektyp</b> Hotel	<b>Projektentwickler</b> brüderl Architektur GmbH	<b>Designlinie</b> Zermatt

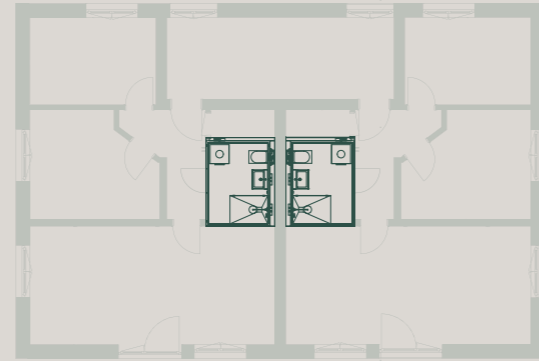


Warme Holzoberflächen, naturbelassener Stein und sanftes Licht verwandeln das Badmodul ZERMATT in einen stillen Rückzugsort. Dunkles Braun, erdig und tief, lassen Ruhe einkehren. Alles wirkt reduziert und zugleich sinnlich – ein Ort, an dem sich Körper und Gedanken lösen und der Alltag leise in den Hintergrund tritt.





**Projekt  
Schwarz**



<b>Baujahr</b> 2025	<b>Architekt</b> Schwarz Bau GmbH	<b>Anzahl Module</b> 12 Module
<b>Land</b> Deutschland	<b>Bauunternehmen</b> Schwarz Bau GmbH	<b>Anzahl Typen</b> 8 Typen
<b>Gebäudegattung/ Objekttyp</b> 5 Mehrfamilien- häuser	<b>Projektentwickler</b> Schwarz Bau GmbH	<b>Designlinie</b> Inverness



Die Bäder der Designlinie INVERNESS verbinden zarte Beigetöne mit zeitlosem Weiß und schaffen eine freundliche, einladende Atmosphäre. Eine zart lasierte Holzdecke setzt natürliche Akzente, während chromfarbene Armaturen für stilvolle Highlights sorgen. Das Ergebnis sind Räume, die Klarheit, Ruhe und zeitlose Eleganz miteinander verbinden – perfekt für modernes, lichtdurchflutetes Wohnen.

**Projekt  
Panorama-Wohnbau**

Großzügige Raumkonzepte, präzise Linienführung und eine harmonische Anordnung der Elemente erzeugen ein modernes und zugleich ruhiges Ambiente. Edle Oberflächen in Anthrazit treffen auf chromfarbene Armaturen – für mehr Eleganz im Alltag, dank Designlinie Inverness.



<b>Baujahr</b> 2023
<b>Land</b> Deutschland
<b>Gebäudegattung/ Objekttyp</b> Wohn- & Geschäftshaus
<b>Architekt</b> FG Architekten und Sachverständigen GmbH
<b>Bauunternehmen</b> Prutscher Holzbau GmbH
<b>Projektentwickler</b> Panorama Wohnbau GmbH
<b>Anzahl Module</b> 18 Module
<b>Anzahl Typen</b> 4 Typen
<b>Designlinie</b> Inverness

# Tjiko

## Tjiko GmbH

Riedstraße 12  
83126 Flintsbach am Inn

+49 8034 90 87 460  
kontakt@tjiko.de



[www.tjiko.com](http://www.tjiko.com)



Digitale  
Broschüre

[www.tjiko.de](http://www.tjiko.de)

Ausgabe März\_26